

DN40 PN16 TA0SP

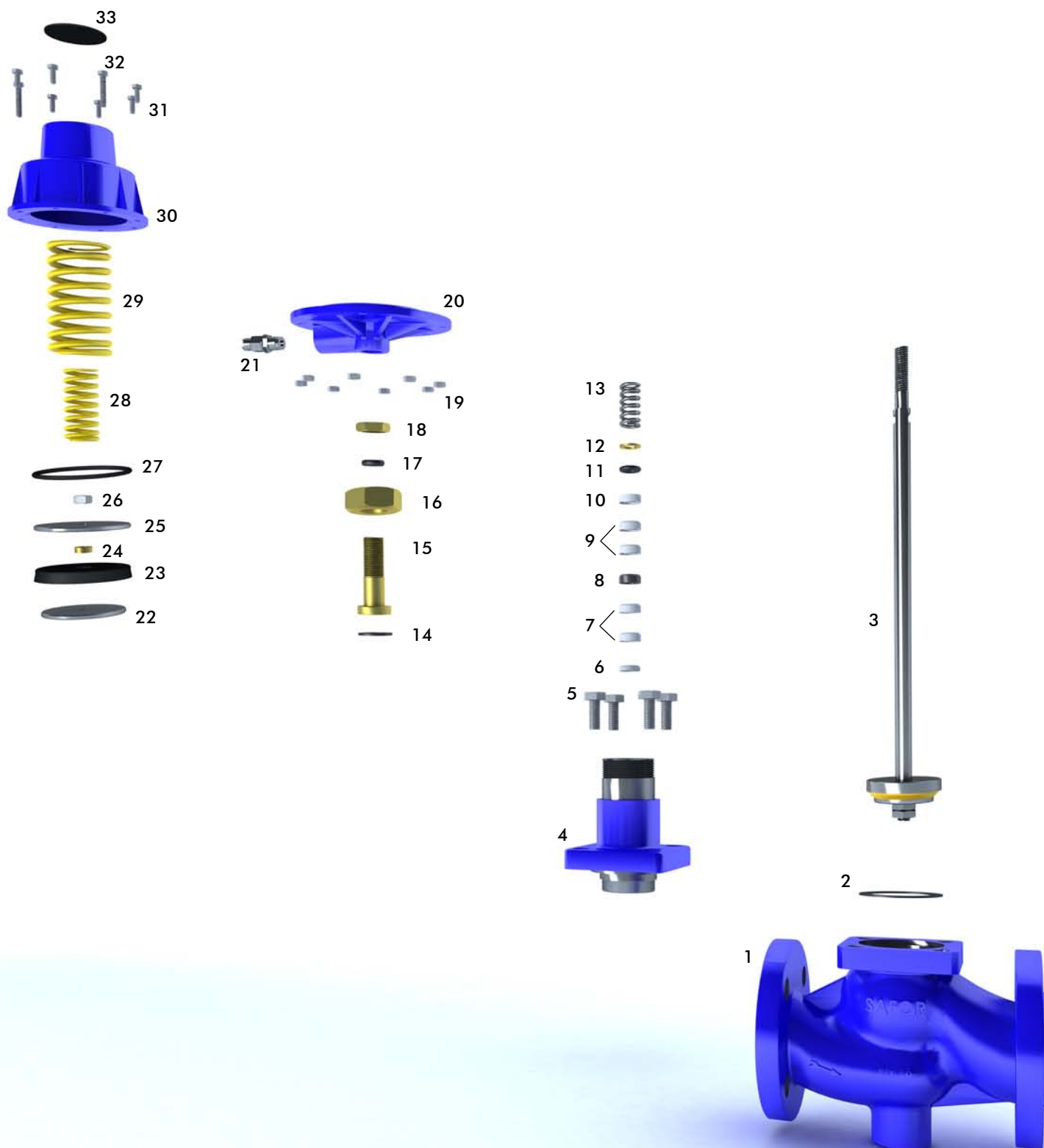


SECCIÓN	PÁGINA
DESPIECE	
Esplosionado válvula	4
Listado de referencia, piezas y materiales	5
CARACTERÍSTICAS TÉCNICAS	
Medidas	6
Características	6
Esquema	6
CERTIFICADOS	
Declaración de conformidad	7

DN40 PN16 TA0SP

Esplosionado válvula

DESPIECE
3

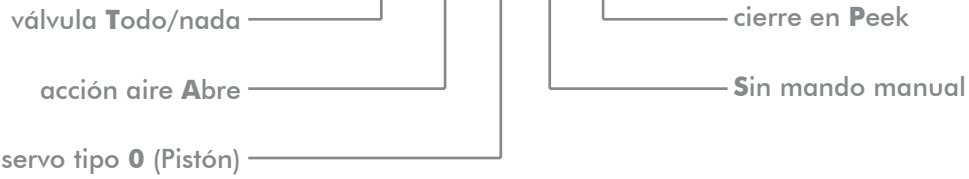


Nº	COD.	CANT.	DESCRIPCIÓN	MATERIAL
1	01.00.40	1	CUERPO	GG-25 / EPOXI / AISI 316
2	07.00.40*	1	JUNTA CAPERUZA	CSA 90
3	13.00.40**	1	VÁSTAGO OBTURADOR DURO	AISI 304 / PEEK
4	02.00.40	1	TAPA ALOJAMIENTO EMPAQUETADURA	GG-25 / EPOXI / AISI 316
5	20.16.00	4	TORNILLO TAPA ALOJAMIENTO M10 x 40	ACERO 8.8 ZINCADO
6	05.39.00*	1	ANILLO INFERIOR	PTFE
7	05.41.00*	2	ANILLO INTERMEDIO	PTFE
8	05.41.01*	1	ANILLO INTERMEDIO LUBRIFICADO	PTFE + GRAFITO
9	05.41.00*	2	ANILLO INTERMEDIO	PTFE
10	05.40.00*	1	ANILLO SUPERIOR	PTFE
11	08.10.00*	1	JUNTA TÓRICA	VITÓN
12	05.17.00*	1	ARANDELA EMPAQUETADURA	LATÓN
13	06.07.00*	1	RESORTE PRENSAESTOPAS	AISI 302
14	07.21.00	1	JUNTA UNIÓN SERVO TA0ST	CSA 90
15	05.49.00	1	GUIA SEPARADOR TA0ST	LATÓN
16	05.48.00	1	TERCA PENSASTOPAS TA0ST	LATÓN
17	08.09.00	1	JUNTA TÓRICA	VITÓN
18	05.36.00	1	TUERCA SEPARADOR SERVO TA0ST	LATÓN
19	21.01.00	8	TUERCA M6 DIN 934	ACERO 8.8 GEOMET B
20	04.15.00	1	TAPA INFERIOR SERVO N°0	ALUMINIO L.2560
21	30.01.00	1	RACOR RDM6 1/8	LATÓN NIQUELADO
22	03.28.01	1	DISCO SERVO N°0 INFERIOR	AISI 303
23	08.07.00	1	COLLARÍ SERVO N°0	GPC 400
24	05.73.00	1	ANILLO CENTRADOR SERVO	LATÓN
25	03.28.01	1	DISCO SERVO N°0 SUPERIOR	AISI 303
26	21.07.00	1	TUERCA UNIÓN VÁSTAGO	AISI 303
27	08.08.00	1	JUNTA SERVO N°0	NBR 70
28	06.09.00	1	RESORTE PRESIÓN	DIN 17223
29	06.14.00	1	RESORTE PRESIÓN 0,4 - 1,4 bar	DIN 17223
30	04.14.00	1	TAPA SUPERIOR SERVO N°0	ALUMINIO L.2560
31	20.02.00	6	TOR. TAPA ACTIVADOR M6x16 DIN 933	ACERO 8.8 GEOMET B
32	20.05.00	2	TOR. DESCOMPRESION RESORTE M6x35 DIN 933	ACERO 8.8 GEOMET B
33	09.05.00	1	PLACA CARACTERÍSTICAS	DURALUMINIO

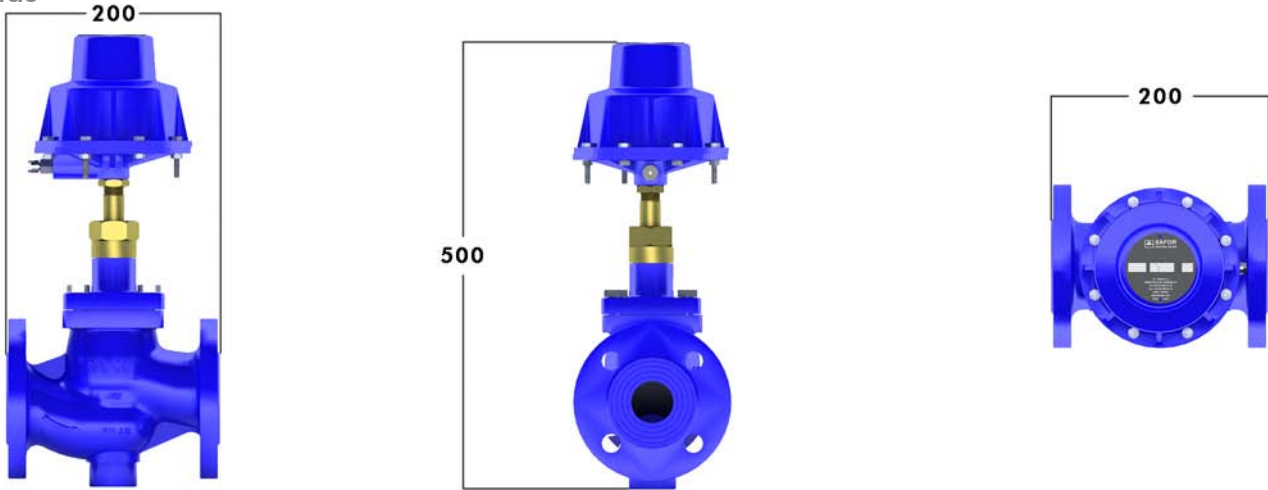
* kit de reparación
 ** en el kit de reparación solo se incluye el asiento obturador

Descripción del modelo

TA0SP



Medidas



Características

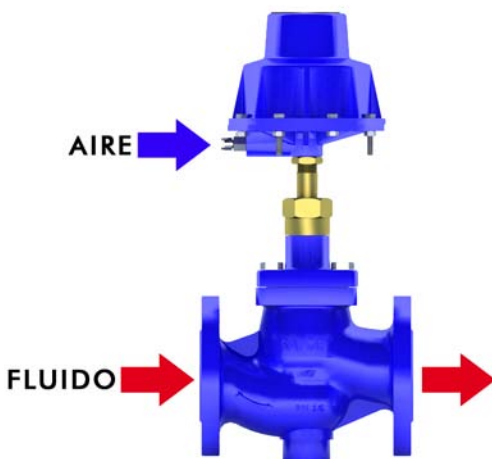
Servo: Tipo 0
 Accionamiento: Neumático
 Señal de mando: 6 bar
 Carrera: 18 mm
 Acción aire: Abre
 Consumo de aire en una actuación*: 0,273 litros

Kv: 20,85 m³ / hora
 Cv: 24,18 US galones / min.
 ΔP max: 8 Bar
 Peso: 15 Kgs
 Medidas embalaje: 210 x 210 x 500
 Volumen: 0,022 m³

* Volumen aproximado de aire que se consume del compresor en una actuación asumiendo un compresor a 8 Kg/cm²

Esquemas

Esquema y dirección del fluido



Curva de apertura

