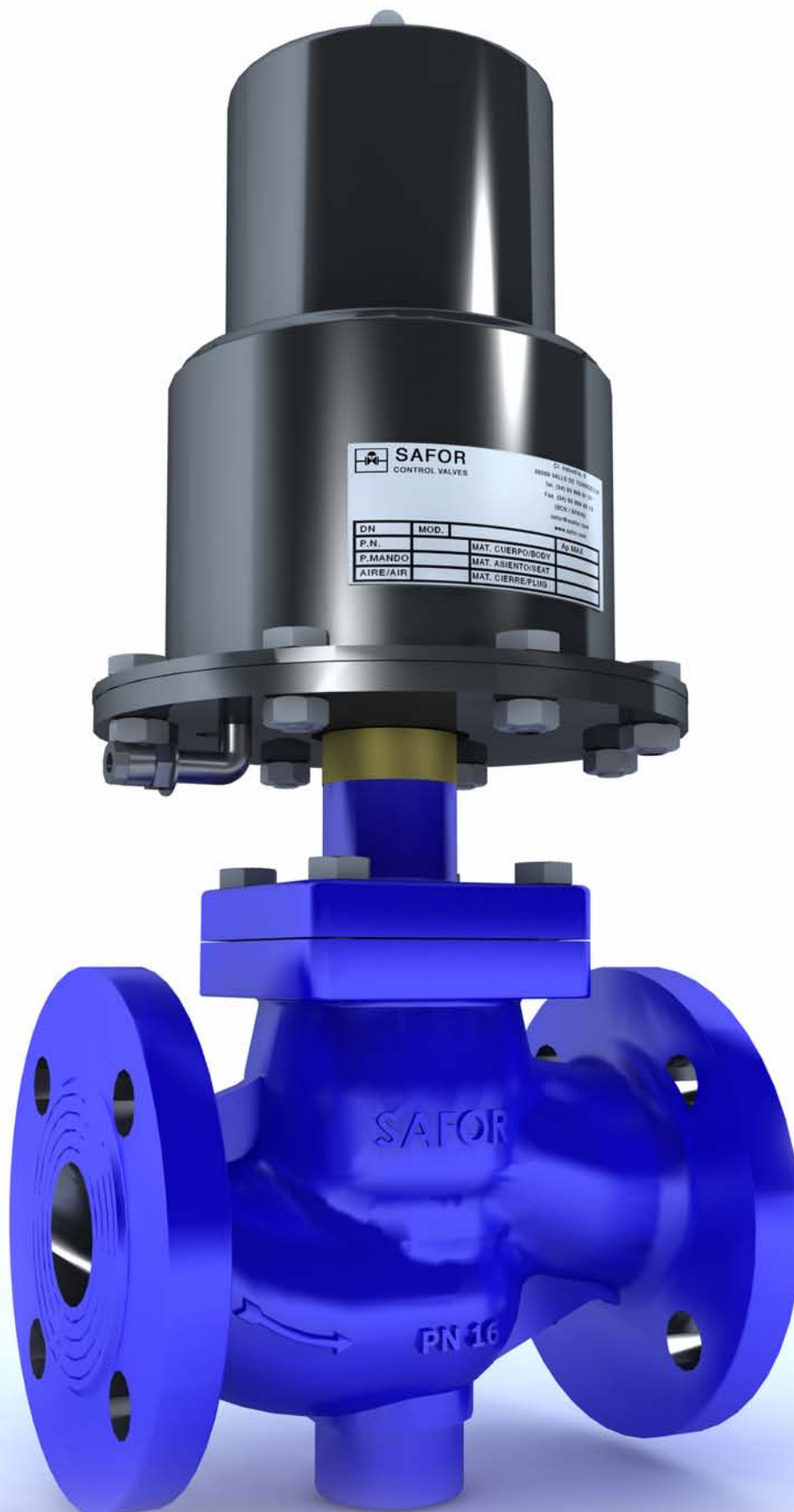
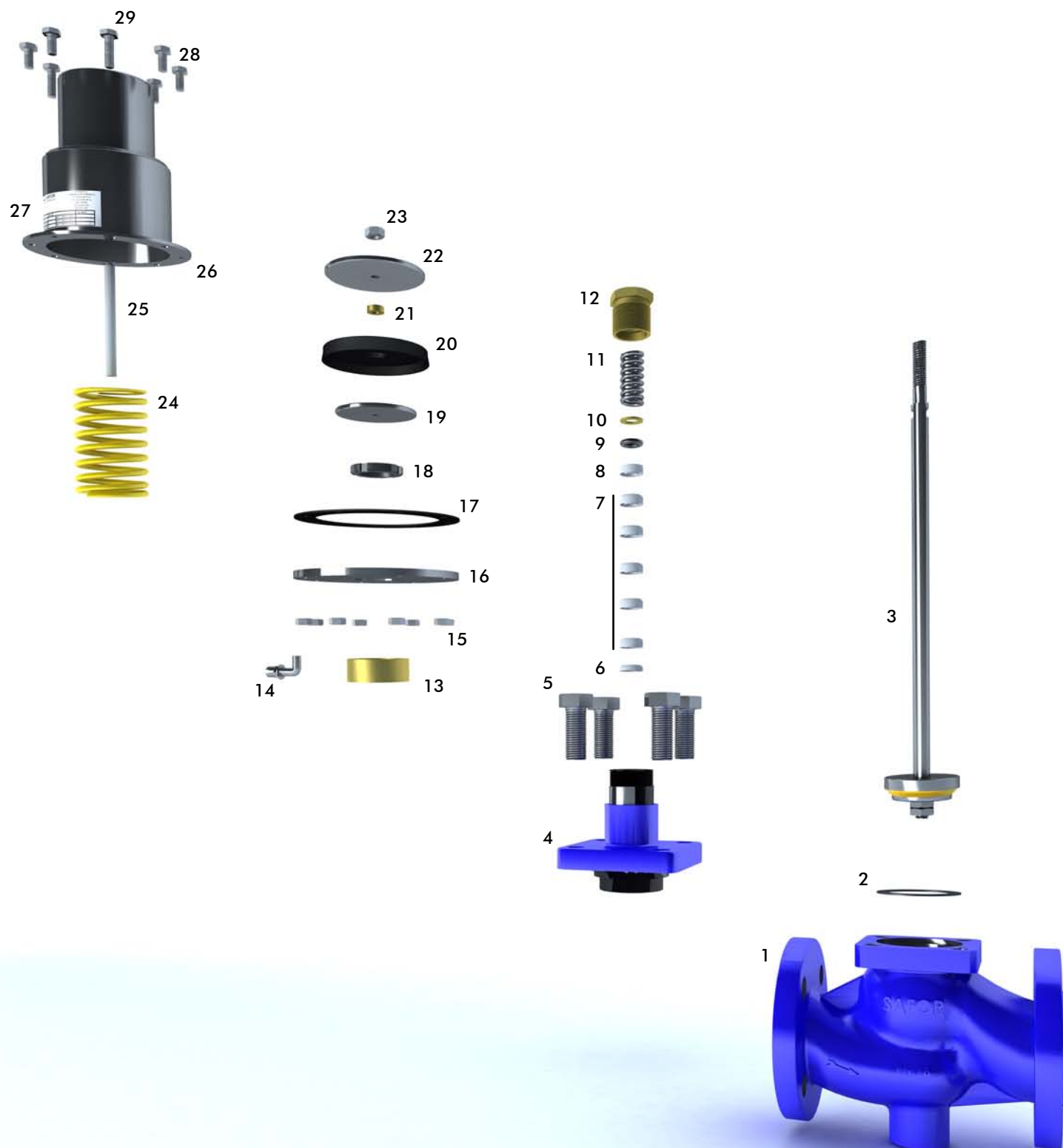


DN65 PN16 TA60SP



| SECCIÓN | PÁGINA |
|--|---------------|
| DESPIECE | |
| Explosionado válvula | 3 |
| Listado de referencia, piezas y materiales | 4 |
| CARACTERÍSTICAS TÉCNICAS | |
| Medidas | 5 |
| Características | 5 |
| Esquema | 5 |
| CERTIFICADOS | |
| Declaración de conformidad | 6 |



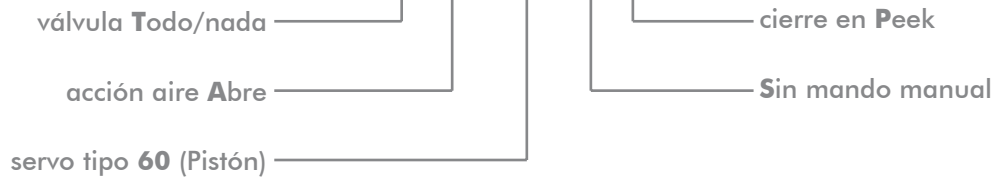
| Nº | COD. | CANT. | DESCRIPCIÓN | MATERIAL |
|----|------------|-------|--------------------------------------|--------------------------|
| 1 | 01.00.65 | 1 | CUERPO | GG-25 / EPOXI / AISI 316 |
| 2 | 07.00.65* | 1 | JUNTA CAPERUZA | CSA 90 |
| 3 | 13.00.65** | 1 | VÁSTAGO OBTURADOR DURO | AISI 304 / PEEK |
| 4 | 02.00.65 | 1 | TAPA ALOJAMIENTO EMPAQUETADURA | GG-25 / EPOXI / AISI 316 |
| 5 | 20.17.00 | 4 | TORNILLO TAPA ALOJAMIENTO M16 x 40 | ACERO 8.8 ZINCADO |
| 6 | 05.42.00* | 1 | ANILLO INFERIOR | PTFE |
| 7 | 05.44.00* | 5 | ANILLO INTERMEDIO | PTFE |
| 8 | 05.43.00* | 1 | ANILLO SUPERIOR | PTFE |
| 9 | 08.15.00* | 1 | JUNTA TÓRICA | VITÓN |
| 10 | 05.38.00* | 1 | ARANDELA EMPAQUETADURA | LATÓN |
| 11 | 06.15.00* | 1 | RESORTE PRENSAESTOPAS | AISI 302 |
| 12 | 05.37.01 | 1 | TORNILLO PRENSAESTOPAS | LATÓN |
| 13 | 05.57.00 | 1 | GRUESO SERVO N°60 | INOX 303 |
| 14 | 30.03.00 | 1 | RACORD RCM 6-1/4 | LATÓN NIQUELADO |
| 15 | 21.02.00 | 8 | TUERCA DIN 934 M8 | ACERO 8.8 ZINCADO |
| 16 | 03.20.00 | 1 | BASE SERVO N°60 | INOX 316 |
| 17 | 07.23.00 | 1 | JUNTA SERVO N°60 | CSA 90 |
| 18 | 05.06.00 | 1 | TUERCA KM7 FIJACIÓN ACTIVADOR | AISI 304 |
| 19 | 03.33.00 | 1 | DISCO SERVO N°60 INFERIOR | INOX |
| 20 | 08.28.00 | 1 | COLLARÍN SERVO N°60 | GPC 400 |
| 21 | 03.34.00 | 1 | CENTRADOR RESORTE S.60 | INOX |
| 22 | 03.33.01 | 1 | DISCO SERVO N°60 SUPERIOR | INOX |
| 23 | 21.04.04 | 1 | TUERCA DIN 934 M12x1,5 | ACERO 8.8 ZINCADO |
| 24 | 06.20.00 | 1 | RESORTE SERVO N°60 | DIN 17233 |
| 25 | 05.60.00 | 1 | INDICADOR SERVO N°60 | NYLON |
| 26 | 03.21.00 | 1 | SERVO N°60 | INOX 316 |
| 27 | 09.10.00 | 1 | PLACA CARACTERÍSTICAS | CELULOSA |
| 28 | 20.08.00 | 6 | TORNILLO TAPA SERVO N°60 | ACERO 8.8 GEOMET B |
| 29 | 20.11.00 | 2 | TORNILLO DESC. RESORTE SERVO N°60 M8 | ACERO 8.8 GEOMET B |

* kit de reparación

** en el kit de reparación solo se incluye el asiento obturador

Descripción del modelo

TA60SP



Medidas



Características

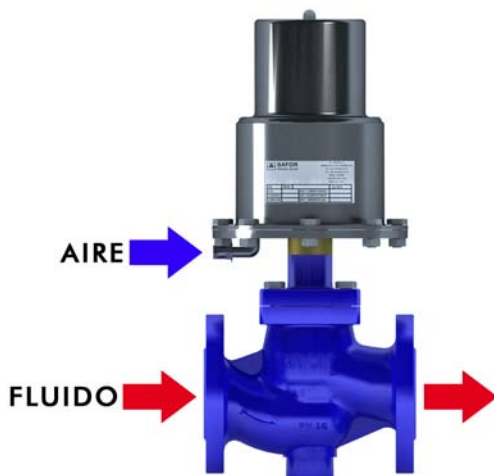
Servo: Tipo 60
 Accionamiento: Neumático
 Señal de mando: 6 bar
 Carrera: 18 mm
 Acción aire: Abre
 Consumo de aire en una actuación*: 0,595 litros

Kv: 60,90 m³ / hora
 Cv: 70,64 US galones / min.
 ΔP max: 9 Bar
 Peso: 40 Kgs
 Medidas embalaje: 270 x 270 x 560
 Volumen: 0,041 m³

* Volumen aproximado de aire que se consume del compresor en una actuación asumiendo un compresor a 8 Kg/cm²

Esquemas

Esquema y dirección del fluido



Curva de apertura

