

## PURGADORES BIMETÁLICOS Y ELIMINADORES DE AIRE BM80

### DESCRIPCIÓN

Los purgadores bimetálicos y eliminadores de aire serie BM80 son purgadores simples y robustos, recomendados para aplicaciones de procesos de vapor, donde se puede recuperar el calor sensible del condensado, líneas de traceado de vapor, pozos de goteo, bobinas de tanques de almacenamiento, venteo de aire, etc.  
 El uso del calor sensible del condensado reduce el consumo de vapor.

### CARACTERÍSTICAS PRINCIPALES

Descarga modulante.  
 Descarga de condensado abajo la temperatura de saturación.  
 Excelente eliminación de aire.  
 Opera con vapor sobrecalentado.  
 No se ve afectado por golpes de ariete ni por vibraciones.  
 Filtro incorporado.

UTILIZACIÓN: Vapor saturado y sobrecalentado.

### MODELOS

DISPONIBLES: BM80.

TAMAÑOS: 1/2" a 1"; DN 15 a DN 25.

CONEXIONES: Rosca hembra ISO 7 Rp o NPT.  
 Bridas EN 1092-1 PN 100.  
 Bridas ASME B16.5 Clase 600.  
 Soldadura por encaje (SW) ASME B16.11.  
 Soldadura a tope (BW) ASME B16.25.

INSTALACIÓN: Instalación horizontal recomendada, puede ser instalado en cualquier posición.  
 Ver IMI – Instrucciones de instalación y mantenimiento.



### MARCACIÓN CE - GRUPO 2 (PED - Directiva Europea)

PN 100	Categoría
1/2" a 1" – DN 15 a 25	SEP

CONDICIONES LIMITANTES DEL CUERPO		
BRIDADO PN 100 *	BRIDADO CLASE 600 **	TEMP. RELACION.
PRESIÓN PERMISIBLE	PRESIÓN PERMISIBLE	
100 bar	100 bar	50 °C
100 bar	92,7 bar	250 °C
98 bar	80,4 bar	350 °C
88 bar	67,7 bar	450 °C

Presión de operación: 25 a 80 bar.

\* De acuerdo con EN 1092-1:2018.

\*\* De acuerdo con EN 1759-1:2004.

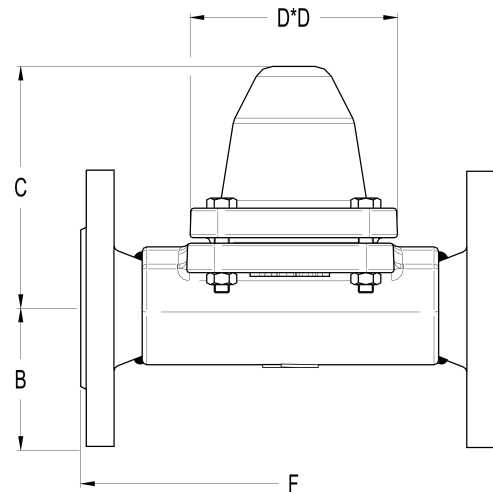
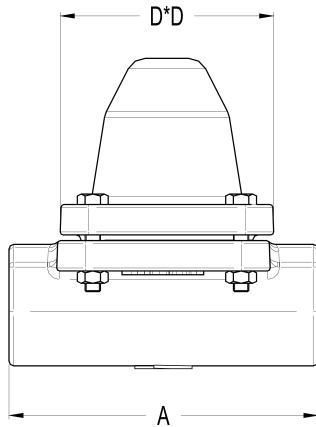
Condiciones limitantes del cuerpo PN 100 o inferior, dependiendo del tipo de conexión adoptada.

PN 100 para versiones roscadas, SW y BW.

### CAPACIDAD DE DESCARGA (kg/h)

MODELO	TAMAÑO	PRESIÓN DIFERENCIAL (bar)									
		25	30	35	40	45	50	55	60	70	80
BM80	1/2" a 1" A DN 15 a 25 A	500	550	570	580	590	600	610	620	630	650
BM80	1/2" a 1" B DN 15 a 25 B	3000	3200	3600	4000	4200	4700	5000	5400	6000	6200

A: Descarga de condensado a 10 °C abajo de la temperatura de saturación; B: Capacidad de agua fría alrededor de 20 °C.



**DIMENSIONES (mm)**

TAMAÑO	ROSCADO / SW / BW				PN 100			CLASE 600		
	A	C	D	PESO (kg)	B	F *	PESO (kg)	B	F *	PESO (kg)
1/2" – DN 15	160	120	115	6,3	52,5	230	8,8	47,5	230	8,2
3/4" – DN 20	160	120	115	6,3	65	230	11,1	59	230	9,4
1" – DN 25	160	120	115	6,3	70	230	11,8	62	230	10,2

\* Diferentes dimensiones de face a face bajo pedido.

**MATERIALES**

POS. N°	DESIGNACIÓN	MATERIAL
1	Cuerpo	A182F22 / 1.7380 (Equiv. 10CrMo910)
2	Capuchón	A182F22 / 1.7380 (Equiv. 10CrMo910)
3	* Junta	Acero inoxidable / Grafito
4	* Conjunto de válvula	Acero inoxidable endurecido
5	* Filtro	AISI 304 / 1.4301
6	* Junta del asiento	AISI 304 / 1.4301
7	Studs	A193 Gr. B7
7A	Tuercas	A194 Gr. 2H

\* Repuestos disponibles.

